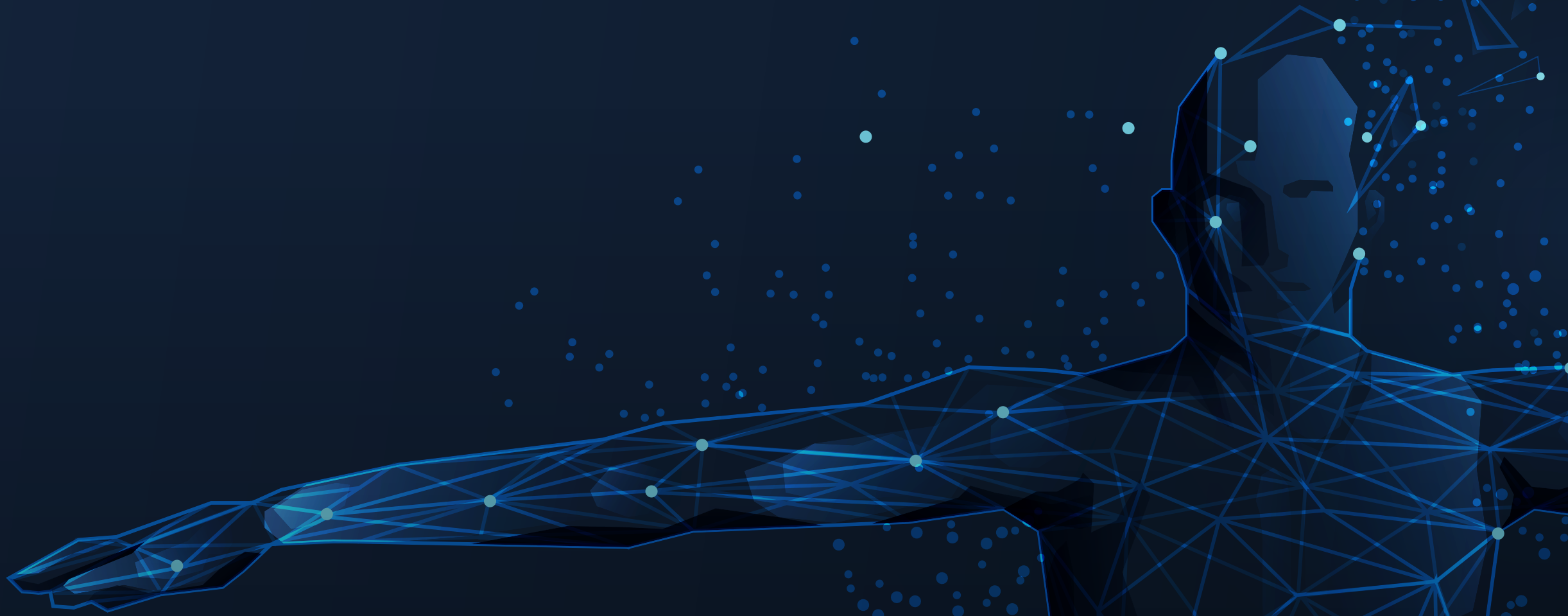




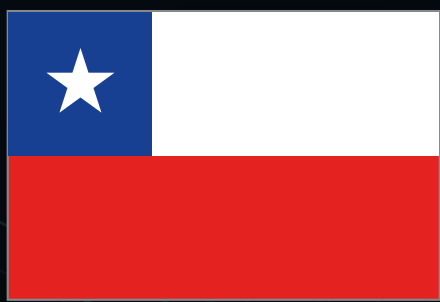
Universidad del Rosario



**1<sup>ER</sup> ENCUENTRO  
UNIVERSITARIO INTERNACIONAL  
DE FISIOTERAPIA / KINESIOLOGÍA**  
del 6 al 11 de septiembre

**PROGRAMA DEL EVENTO**

**UPAEP *La Universidad Transformadora***





Lunes 6 de septiembre



## Geriatría - Adulto

Horario	A	B
	Bienvenida	
<ul style="list-style-type: none"> <li>• Ponencia</li> <li>6 hrs (C. Rica)</li> <li>7 hrs (Mx/Col)</li> <li>9 hrs (Arg/Bra/Chl)</li> <li>14 hrs (Esp)</li> </ul>	<p>Entrenamiento de intervalos de alta intensidad en personas con Enfermedad de Parkinson. Una revisión Sistemática. (UMAG - Klgo. Felipe Retamal Matus)</p> 	<p>Envejecimiento y control postural - Best Test (U. Rosario - Ft. Gloria Amalfi Luna Corrales &amp; Ft. Martha Rocío Torres Narvaez)</p> 
<ul style="list-style-type: none"> <li>• Ponencia</li> <li>7 hrs (C. Rica)</li> <li>8 hrs (Mx/Col)</li> <li>10 hrs (Arg/Bra/Chl)</li> <li>15 hrs (Esp)</li> </ul>	<p>Uso de sensores de movimiento para la evaluación y el seguimiento después de un ataque cerebrovascular. (U. Federal de Sao Carlos - Dr. Thiago Luiz de Russo)</p> 	<p>Resultados de un metaanálisis de los efectos de punción seca en pacientes con Sx de dolor miofascial del cuadrante superior. (UCIMED - Maestrando. Geovanni Garita Meneses)</p> 
<ul style="list-style-type: none"> <li>• Ponencia</li> <li>8 hrs (C. Rica)</li> <li>9 hrs (Mx/Col)</li> <li>11 hrs (Arg/Bra/Chl)</li> <li>16 hrs (Esp)</li> </ul>	<p>Cambios miofasciales en la espondiloartritis axial. ¿Cómo actuar desde la terapia manual ortopédica? (U. Sabana - Mgs. María Alejandra Sánchez Vera)</p> 	<p>Telerrehabilitación en dolor lumbar: un reporte de caso. (U. San Sebastián - Klga. Valeria Elizama Vergara)</p> 
	Inauguración	
<ul style="list-style-type: none"> <li>• Taller</li> <li>15 hrs (C. Rica)</li> <li>16 hrs (Mx/Col)</li> <li>18 hrs (Arg/Bra/Chl)</li> <li>23 hrs (Esp)</li> </ul>	<p>Evento adverso y seguridad del paciente. (URosario - Mgs. Luis Fernando Rodriguez Ibagué)</p> 	<p>Calidad de vida durante el confinamiento en personas con Enfermedad de Parkinson. Estudio descriptivo. (UMAG - Klga. Alejandra Fernandez Elgueta)</p> 

Martes 7 de septiembre



# Pediatría








Horario	A	B
<ul style="list-style-type: none"> <li>• Ponencia</li> <li>6 hrs (C. Rica)</li> <li>7 hrs (Mx/Col)</li> <li>9 hrs (Arg/Bra/Chl)</li> <li>14 hrs (Esp)</li> </ul>	<p>Rol de la fisioterapia en la oncopediatría (U. Rosario - Dra. Carolina Cardona Valencia)</p> 	<p>Hemiparesia infantil: Desde el diagnóstico al abordaje terapéutico de la extremidad superior afectada. (UIC - Dra. Rocío Palomo)</p> 
<ul style="list-style-type: none"> <li>• Ponencia</li> <li>7 hrs (C. Rica)</li> <li>8 hrs (Mx/Col)</li> <li>10 hrs (Arg/Bra/Chl)</li> <li>15 hrs (Esp)</li> </ul>	<p>Valoración en fisioterapia en pediatría y utilización de escalas. (UIC - Dr. Joaquin Fagoaga)</p> 	<p>Resultados de la aplicación de un programa de rehabilitación cardiometabólica en niños y adolescentes obesos en la unidad de Medicina Deportiva del Hospital Dr. Exequiel González Cortés. (UMCE - Klgo. Mauricio Inostroza Mondáca)</p> 
<ul style="list-style-type: none"> <li>• Ponencia</li> <li>8 hrs (C. Rica)</li> <li>9 hrs (Mx/Col)</li> <li>11 hrs (Arg/Bra/Chl)</li> <li>16 hrs (Esp)</li> </ul>	<p>Evaluación fisioterapéutica y abordaje del recién nacido pretérmino. (Ft. Johana Cristina Mora Mera)</p> 	<p>Avances en neurociencia aplicados a la actualización de la práctica fisioterápica en pediatría. (UIC - Dra. Lourdes Macias)</p> 
<ul style="list-style-type: none"> <li>• Conversatorio</li> <li>15 hrs (C. Rica)</li> <li>16 hrs (Mx/Col)</li> <li>18 hrs (Arg/Bra/Chl)</li> <li>23 hrs (Esp)</li> </ul>	<p>Marcapaso diafragmático en hiperventilación central. (UMAG - Klga. Viviana Elizabeth Maldonado Ulloa)</p> 	<p>Trajes de compresión para estimulación propioceptiva (UCIMED - Lft. Carol Vargas Campos)</p> 



Miércoles 8 de septiembre



## COVID-19

Horario	A	B
<ul style="list-style-type: none"> <li>• Ponencia</li> <li>6 hrs (C. Rica)</li> <li>7 hrs (Mx/Col)</li> <li>9 hrs (Arg/Bra/Chl)</li> <li>14 hrs (Esp)</li> </ul>	<p>Tele-rehabilitación metabólica, una intervención eficiente. (UMAG - Klga. Erika Troncoso O.)</p> 	<p>Dosificación del ejercicio en el paciente con secuelas cardiopulmonares en el paciente con Covid-19. (UPAEP - Mtro. Milton González Henao)</p> 
<ul style="list-style-type: none"> <li>• Ponencia</li> <li>7 hrs (C. Rica)</li> <li>8 hrs (Mx/Col)</li> <li>10 hrs (Arg/Bra/Chl)</li> <li>15 hrs (Esp)</li> </ul>	<p>Evaluación respiratoria del paciente con Covid-19. (U. de Chile - Klgo. Rodrigo Torres)</p> 	<p>Cuidar a los que cuidan. (UFLO - Klgo. Ricardo Auada &amp; Lic. Agustina Reales)</p> 
<ul style="list-style-type: none"> <li>• Ponencia</li> <li>8 hrs (C. Rica)</li> <li>9 hrs (Mx/Col)</li> <li>11 hrs (Arg/Bra/Chl)</li> <li>16 hrs (Esp)</li> </ul>	<p>Adaptación de un centro de fisioterapia en situación de pandemia. (UPAEP - Ricardo Robert Cervantes &amp; Ricardo Salas Monroy)</p> 	<p>Aplicación de los laboratorios de Fisiología Clínica del Ejercicio en Pacientes Covid-19, Pasado, Presente y Futuro. (UMAG - Klgo. Manuel Alvear Catalán)</p> 
<ul style="list-style-type: none"> <li>• Conversatorio</li> <li>15 hrs (C. Rica)</li> <li>16 hrs (Mx/Col)</li> <li>18 hrs (Arg/Bra/Chl)</li> <li>23 hrs (Esp)</li> </ul>	<p>Rehabilitación fisioterapéutica del paciente post covid. (URosario - Mgs. Adriana Isabel Benitez Ospina, Ft. Luis Fernando Pardo Cocuy &amp; Mgs. Dayan Gabriela García Laguna)</p> 	

Jueves 9 de septiembre



## Salud Femenina y Educación

Horario	A	B
<ul style="list-style-type: none"> <li>• Ponencia</li> <li>6 hrs (C. Rica)</li> <li>7 hrs (Mx/Col)</li> <li>9 hrs (Arg/Bra/Chl)</li> <li>14 hrs (Esp)</li> </ul>	<p>Lactancia materna y su impacto en el movimiento humano. (UMAG - Klga. Carolina Martínez Alarcón)</p> 	<p>Intervención del fisioterapeuta en el piso pélvico. (UFLO - Lft. Manuela Fernández Carro)</p> 
<ul style="list-style-type: none"> <li>• Ponencia</li> <li>7 hrs (C. Rica)</li> <li>8 hrs (Mx/Col)</li> <li>10 hrs (Arg/Bra/Chl)</li> <li>15 hrs (Esp)</li> </ul>	<p>Importancia de la Kinefilaxia en el período post menopáusico. (UFLO - Lft. Emiliano Martínez)</p> 	<p>Importancia del ejercicio físico en la menopausia para mantener la salud ósea y cardiovascular. (URosario &amp; UNacional de Colombia - Dra. Diana Marcela Ramos Cabbalero &amp; Mtro. Edgar Cortés)</p> 
<ul style="list-style-type: none"> <li>• Ponencia</li> <li>8 hrs (C. Rica)</li> <li>9 hrs (Mx/Col)</li> <li>11 hrs (Arg/Bra/Chl)</li> <li>16 hrs (Esp)</li> </ul>	<p>Laboratorio de educación somática en el programa de Fisioterapia: una estrategia pedagógica innovadora centrada en el cuerpo y orientada a aprender a aprender. (URosario - Dr. Israel Cruz Velandia)</p> 	<p>Trabajo de recuperación deportiva de las mujeres operadas de cáncer de mama. (UFLO - Lft. Silvana Sciuto)</p> 
<ul style="list-style-type: none"> <li>• Conversatorio</li> <li>15 hrs (C. Rica)</li> <li>16 hrs (Mx/Col)</li> <li>18 hrs (Arg/Bra/Chl)</li> <li>23 hrs (Esp)</li> </ul>	<p>El sentido del Ser desde la consciencia corporal. (URosario - Ft. Victoria Eugenia Molina Arbelaéz)</p> 	<p>Manejo no farmacológico del dolor durante el parto. (UMAG - Klga. Macarena Retamal Gallardo)</p> 



Viernes 10 de septiembre



## Salud pública y laboral/Promoción

Horario	A	B
<ul style="list-style-type: none"> <li>• Ponencia</li> <li>6 hrs (C. Rica)</li> <li>7 hrs (Mx/Col)</li> <li>9 hrs (Arg/Bra/Chl)</li> <li>14 hrs (Esp)</li> </ul>	<p>Derechos Humanos, Derecho a la Salud y Longevidad. (UMAG - Klgo. Nelson Fabián Mc-Ardle Draguicevic)</p> 	<p>Formación del fisioterapeuta en el área de la salud y trabajo en la Universidad del Rosario. (URosario - Mgs. Mónica Mildred Perdomo Hernández)</p> 
<ul style="list-style-type: none"> <li>• Ponencia</li> <li>7 hrs (C. Rica)</li> <li>8 hrs (Mx/Col)</li> <li>10 hrs (Arg/Bra/Chl)</li> <li>15 hrs (Esp)</li> </ul>	<p>La otra pandemia: ECNT (UMAG - Mgs. Pedro Quintana Peña)</p> 	<p>Prácticas de autocuidado en adultos mayores en el contexto de la Atención Primaria en Salud. (U del Gran Rosario. Klga. &amp; Ftra. Virginia Anghilante)</p> 
<ul style="list-style-type: none"> <li>• Ponencia</li> <li>8 hrs (C. Rica)</li> <li>9 hrs (Mx/Col)</li> <li>11 hrs (Arg/Bra/Chl)</li> <li>16 hrs (Esp)</li> </ul>	<p>Prevención de lesiones en el deporte post Covid-19. (UMAG - Klgo. Sergio Oscar Cares Barrientos)</p> 	<p>La investigación cualitativa en la formación para el trabajo en salud pública. (URosario - Mgs. Lilia Virginia García Sánchez)</p> 
<ul style="list-style-type: none"> <li>• Taller</li> <li>15 hrs (C. Rica)</li> <li>16 hrs (Mx/Col)</li> <li>18 hrs (Arg/Bra/Chl)</li> <li>23 hrs (Esp)</li> </ul>	<p>Transformación digital en Salud Ocupacional y Ergonomía. (U San Sebastián - Klgo. Gabriel Araya Fuenzalida)</p> 	<p>Utilidad de la imagenología torácica en Kinesiología. (U de Chile - Klgo. Jorge Rodríguez Borges)</p> 

Sábado 11 de septiembre



## Foros de encuentro

Horario	A	B
	Bienvenida	
6 hrs (C. Rica) 7 hrs (Mx/Col) 9 hrs (Arg/Bra/Chl) 14 hrs (Esp)	<b>Conversatorio</b> Docencia: Experiencias y transformación docente en tiempos de pandemia. 	<b>Ponencia:</b> Neurac. Dolor y control neuromuscular alterado. <i>Lft. Adrián Dominguez.</i> 
7 hrs (C. Rica) 8 hrs (Mx/Col) 10 hrs (Arg/Bra/Chl) 15 hrs (Esp)	<b>Conversatorio</b> Experiencia académica del estudiante en la actualidad. 	<b>Ponencia</b> Evidencia basada en el entrenamiento de fuerza con restricción de flujo sanguíneo. <i>Lft. Oriol Pastor</i>
8 hrs (C. Rica) 9 hrs (Mx/Col) 11 hrs (Arg/Bra/Chl) 16 hrs (Esp)	<b>Conversatorio</b> Egresados: Vivencia y adaptación de la práctica laboral. 	<b>Ponencia</b> Análisis biomecánico y evaluación de equilibrio muscular. Importancia de objetividad en este proceso. <i>Lft. Rubén Camanillas.</i>
15 hrs (C. Rica) 16 hrs (Mx/Col) 18 hrs (Arg/Bra/Chl) 23 hrs (Esp)	<b>Conversatorio</b> El hoy y el mañana del encuentro de universidades formadoras en Fisioterapia/Kinesiología. 	
	Clausura	